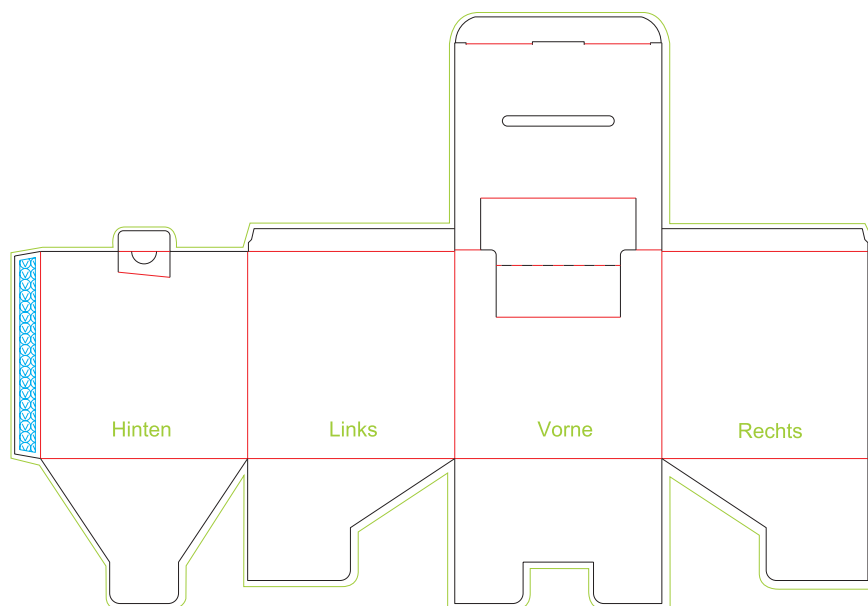


# Datenblatt

Losbox mit Dispenser (Querformat)  
200x200x200mm, 300x300x300mm

**hb**  
hanbuch  
packaging



- Stanzlinien
- Rilllinien
- ▨ Klebefläche (ausgespart)
- Beschnittzugabe 5 mm

**Der Boden der Losbox ist mit Nummern versehen um Ihnen den Aufbau zu erleichtern. (Ist nach dem Aufbau nicht mehr sichtbar)**

## Designvorlagen

- Um Ihnen den **Aufbau** Ihres Motivs zu erleichtern, können Sie sich Designvorlagen herunterladen. Zur Verfügung stehen Ihnen eine **eps-Datei**, eine **InDesign Datei (CS6)** und eine **IDML Datei** die Sie in CS4–CS5.5 öffnen können.

## Auflösung & Farbe

- Auflösung: mindestens **150 dpi**, für ein optimales Druckergebnis **300 dpi**.
- Farbmodus: **CMYK** oder **Graustufen**.

## Schrift- und Liniengröße

- Schriftgröße nicht kleiner als **10 pt** anlegen.
- Schriften in **Pfade/Kurven** umwandeln.
- Linienstärke nicht kleiner als **1 pt**.

## Anschnitt, Beschnitt und Sicherheitsabstand

Durch das Stanzen der Produkte können leichte **Toleranzen/Abweichungen** entstehen, deswegen müssen Beschnittzugaben und Sicherheitsabstände eingehalten werden.

- Ist bei Ihrer Gestaltung eine **Bild** oder **Farbfont** über das gesamte Dokument angelegt, legen Sie das **Bild 5 mm größer als die Stanzlinie** an. (■ Beschnitt 5 mm)
- Achten Sie darauf das **Texte** nicht **unmittelbar an der Rilllinie oder Stanzlinie** stehen. Halten Sie einen **Sicherheitsabstand von mind. 10 mm** ein.

## Druckdaten

- **Bitte liefern Sie uns ein PDF im PDF/X-3:2002 Format.**
- **Speichern Sie Ihre PDF Datei mit Stanzvorlage ab.**