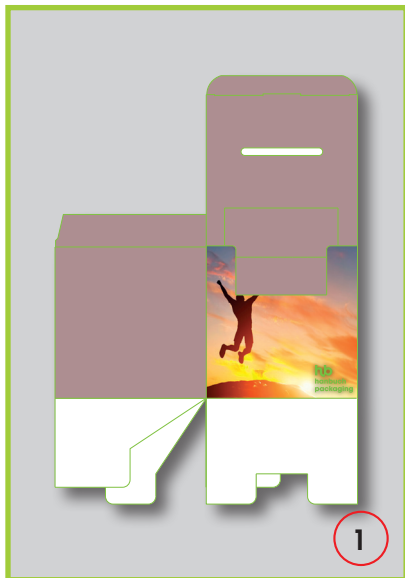


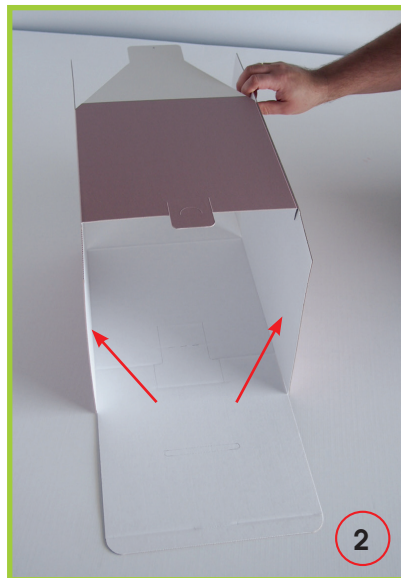
Aufbauanleitung

Losbox mit Dispenser
200x200x200mm, 300x300x300mm

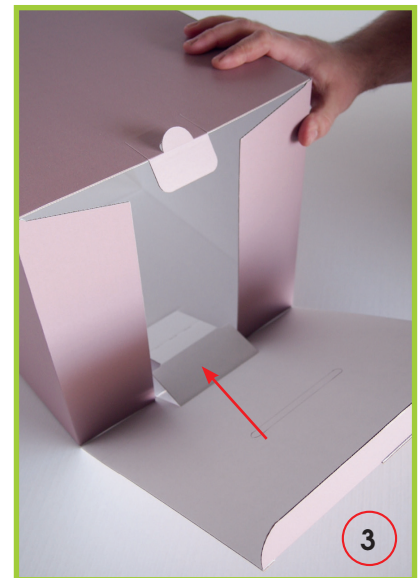
hb
hanbuch
packaging



Losbox mit Dispenser.



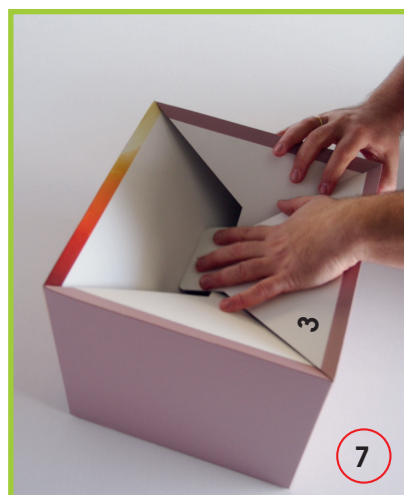
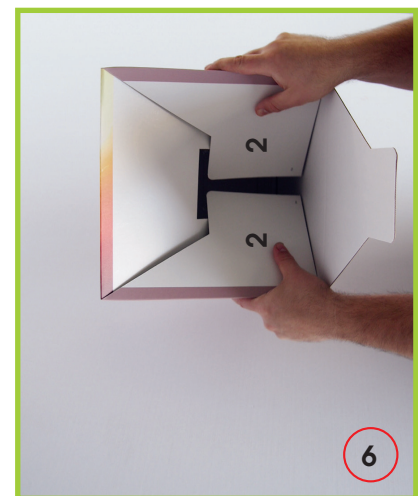
Losbox aufrichten. Seitliche Laschen einklappen. Beim schließen des Deckels Dispenserfach vorsichtig nach innen drücken.



Deckel verschließen.



Die Bodenlaschen sind mit Nummern versehen. Nummer „1“ nach innen falten, dann die Laschen „2“.



Letzte Lasche „3“ einstecken.



Fertig!