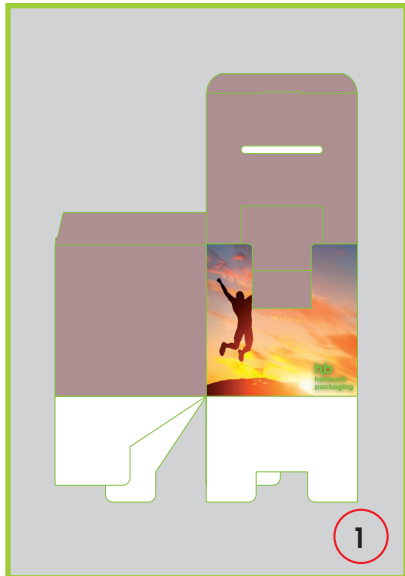


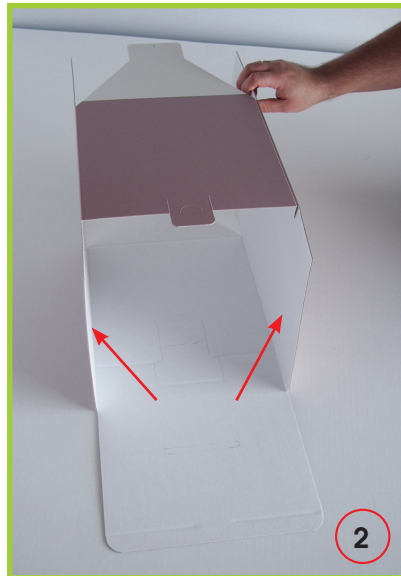
Aufbauanleitung

Losbox mit Dispenser
200x200x200mm, 300x300x300mm

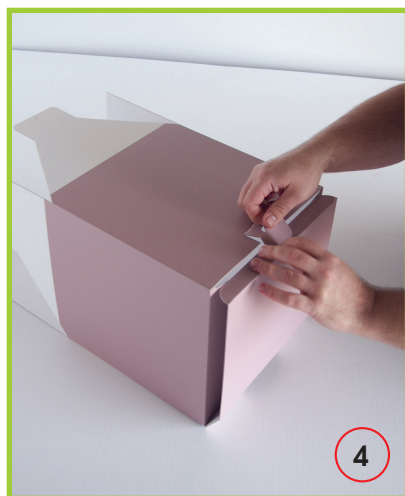
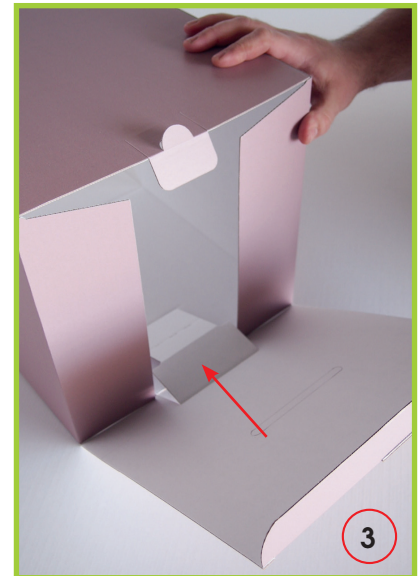
hb
hanbuch
packaging



Losbox mit Dispenser



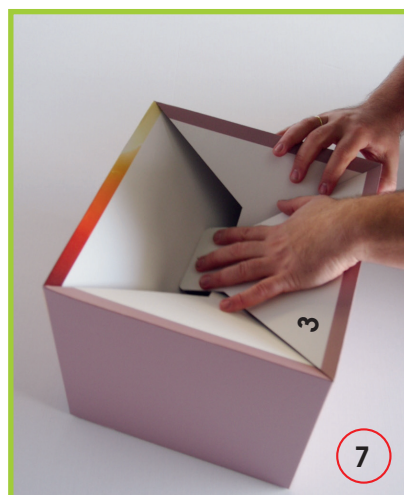
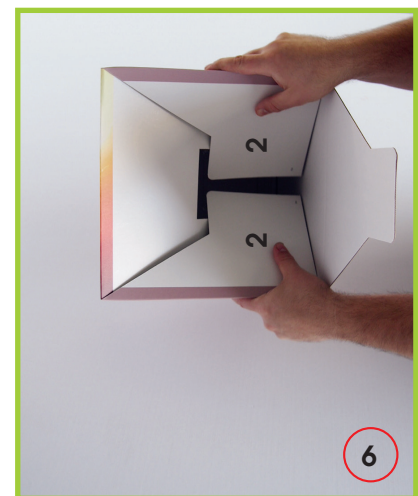
Losbox aufrichten. Seitliche Laschen einklappen. Beim schließen des Deckels Dispenserschacht vorsichtig nach innen drücken



Deckel verschließen



Die Bodenlaschen sind mit Nummern versehen. Nummer „1“ nach innen falten, dann die Laschen „2“.



Letzte Lasche „3“ einstecken



Fertig!