

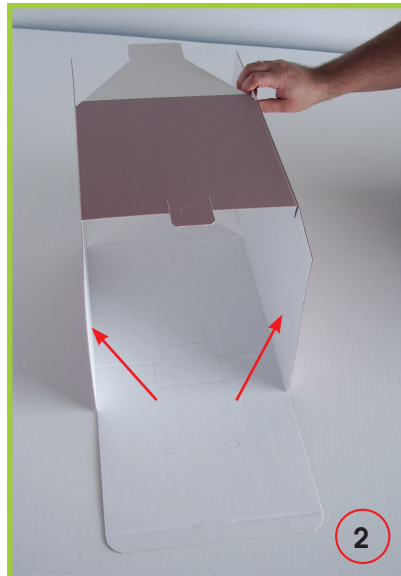
Aufbauanleitung

Losbox mit Topschild
200x200x200mm, 300x300x300mm

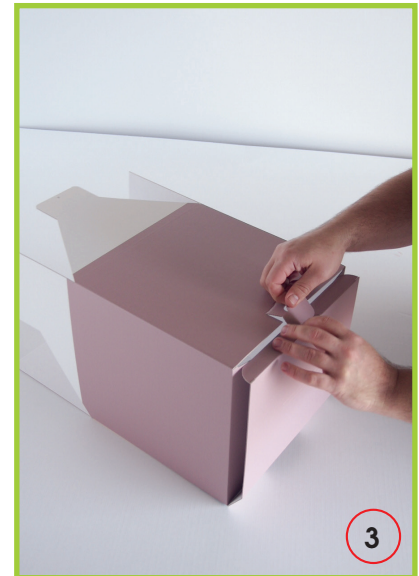
hb
hanbuch
packaging



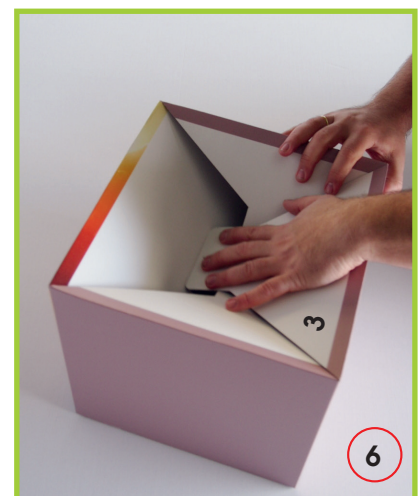
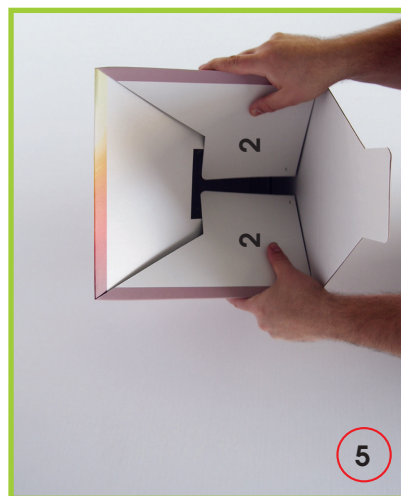
Losbox mit Topschild.



Losbox aufrichten. Seitliche Laschen einklappen.
Deckel verschließen.



Die Bodenlaschen sind mit Nummern versehen.
Nummer „1“ nach innen falten, dann die Laschen „2“.



Letzte Lasche „3“ einstecken.



Topschild einstecken.



Fertig!