

Aufbauanleitung

Elipsenaufsteller mit Dispenser

Maxi: 590x1800mm, XXL: 645x1900mm

hb
hanbuch
packaging



Elipsenaufsteller mit Dispenser werden gefaltet geliefert.



Elipsenaufsteller aufklappen.



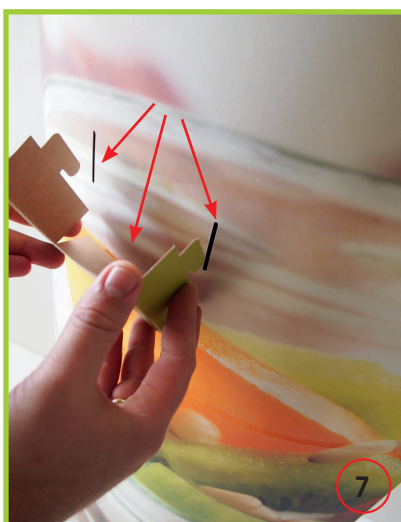
Aufsteller auf Seite legen um Innenmechanik leichter zu erreichen.



Innenmechanik auf beiden Seiten umklappen.



Fertig!



Dispenser vorfalten und in die 3 Schlitzte stecken.



Fertig!